



Curso de Controle Interno

Módulo II



Nome do Expositor: Carlos Vale
Órgão: TCE/PB

2015

Objeto

O objeto de trabalho do controle interno é a **Gestão Pública**, composta por um conjunto sistêmico de **atividades** voltadas para a promoção do **bem comum**, operacionalizado por meio de uma complexa rede de **relações interpessoais** e da utilização de **recursos materiais e financeiros**, sempre **limitados** para satisfazer **necessidades** sociais sempre **ilimitadas**.

Objetivos

O **controle interno** dos órgãos e entidades da administração pública tem como principais **objetivos-meio** a proteção do **patrimônio público** e a performance **eficiente** da **máquina administrativa**, permitindo, como consequência, a prestação de **serviços públicos de qualidade**, que desponta como seu **principal objetivo**.

Princípios Básicos

- **Adequação**
- **Universalidade**
- **Simplicidade**
- **Funcionalidade**
- **Revisão**
- **Segurança**

Adequação

Todo controle deve ser adequado ao seu **objeto** e aos **objetivos** de sua **implantação**, sob pena de se transformar em um **instrumento** total ou parcialmente **inútil** e **desnecessário**.

Universalidade

A **amplitude** de um controle deve compreender todo o **universo de dados e características** do seu objeto, evitando-se que se torne um instrumento **incompleto e ineficiente**.

Simplicidade

Quanto mais **simples** for um controle, maior será a sua **eficiência** e mais **eficazes** serão os **resultados** por ele produzidos. Os controles **desnecessariamente** complexos apresentam **dificuldades** de operacionalização e **custos elevados**, não produzindo os resultados **desejados** com a sua implantação.

Funcionalidade

A estrutura **Funcional** de um controle deverá permitir a sua **fácil e eficiente operacionalização**, tanto por quem o **executa** quanto por quem o **utiliza**.

Revisão

Todo controle deve ser periodicamente **revisto** para que se possa **adequá-lo** ao **dinamismo** da realidade e **evitar** que se torne total ou parcialmente **obsoleto** ou **inadequado**.

Segurança

Os procedimentos e registros de um controle devem ser **escolhidos e implantados** de forma a **preservar**, com a máxima **segurança** possível, as **informações** essenciais sobre o **objeto** controlado.

Tipos de Controle Interno

- 1 De **execução setorial**, no âmbito de **cada** uma das **unidades** executoras (escolas, creches, hospitais, etc.).
- 2 **Gerencial**, com atribuições de **fiscalização** e **avaliação**, no âmbito geral da administração de **cada** uma das unidades de **comando** e **assessoramento** (gabinetes, secretarias, departamentos, etc.).

Controle de Execução Setorial

Refere-se aos principais **registros** utilizados no desenvolvimento das **atividades** de cada um dos **setores** de execução da administração, para a **comprovação** dos **serviços** realizados e da utilização de **recursos materiais e financeiros**.

Exemplos de Controle de Execução

Administração de Pessoal

- Assentamento funcional
- Controle de admissão
- Controle de afastamento
- Quadro de pessoal
- Controle de frequência

Administração de Patrimônio

- Controle de ativo fixo
- Controle de imóveis
- Controle de bens patrimoniais diversos

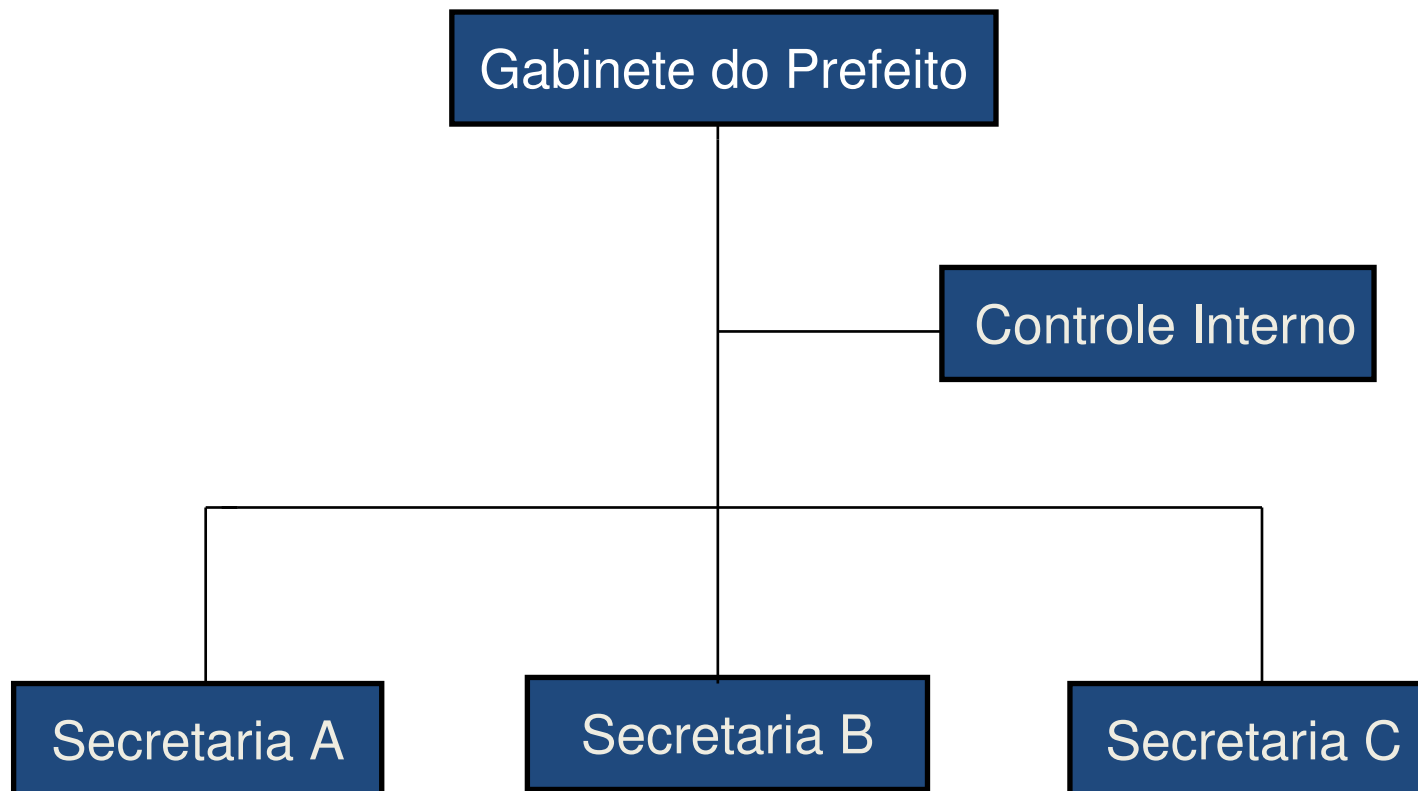
Administração de Material

- Controle de compras
- Ficha individual de aquisição de material
- Controle de licitações
- Controle de recebimento de material
- Comprovação da entrega de material
- Controle de distribuição de material
- Controle de Estoque

Estrutura do Controle Gerencial

- Pode ser exercido tanto no âmbito da **alta administração** (gabinete do prefeito e da mesa da câmara municipal) quanto no âmbito de **cada** um dos **setores administrativos** (secretaria, departamento, etc.).
- A estrutura mais **recomendável** é a do tipo **assessoria**, notadamente quanto aos **pequenos e médios municípios**, por proporcionar um desenvolvimento funcional mais **simples** e por **menores** custos.

Estrutura na Alta Administração



Estrutura Setorial

